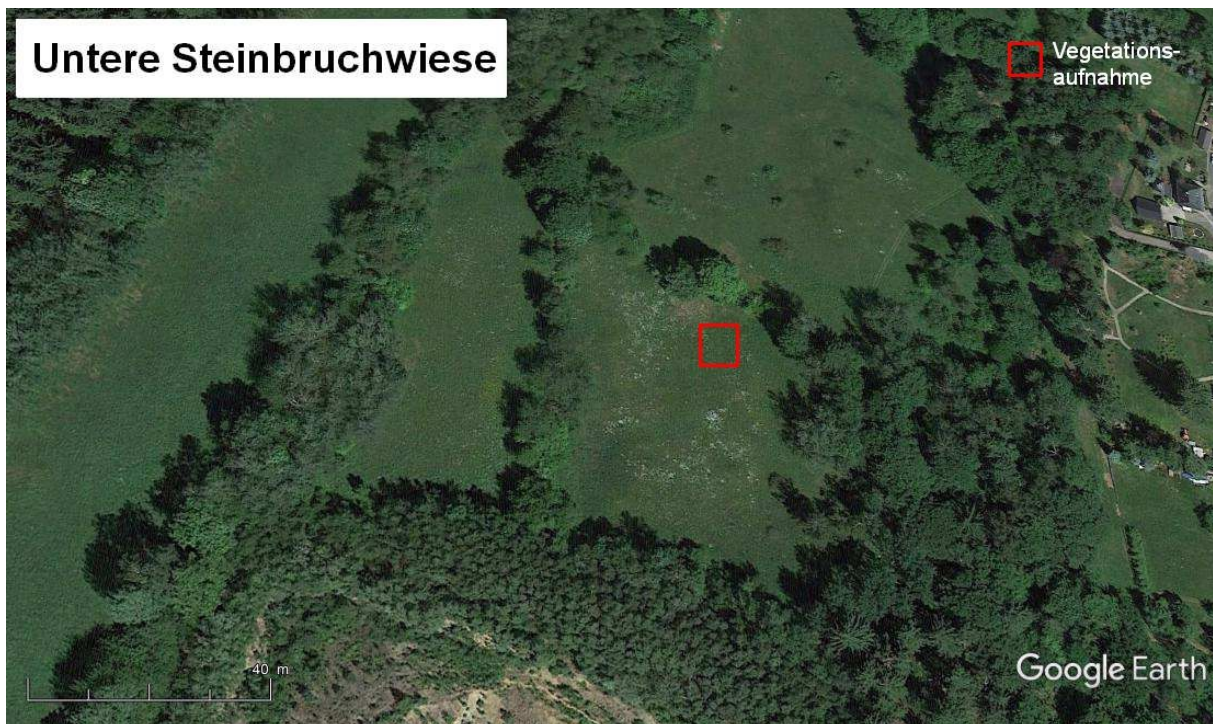


## Vegetationsaufnahme

### „Untere Steinbruchwiese Lauenstein“

<b>Datum</b>	10.06.2020
<b>Erfasser</b>	Wenk
<b>Aufnahmegröße</b>	25 m <sup>2</sup> (5 x 5 m)
<b>Aufnahmeort</b>	Kräuterreiche Rotschwengel-Rotstraußgras-Frischwiese mit Bärwurz-Anteilen im nördlichen Bereich der Fläche
<b>Höhe über NN (m)</b>	528
<b>Hangneigung (°)</b>	10
<b>Exposition</b>	90° - Ost
<b>Aufnahmeskala</b>	Braun-Blanquet

<b>Deckung</b>	
<b>Krautschicht (%)</b>	90
<b>Streuschicht (%)</b>	30
<b>Fläche vegetationsfrei (%)</b>	5
<b>Höhe Krautschicht (cm)</b>	25
<b>Höhe Streuschicht (cm)</b>	2



Vegetationsaufnahmen zeigen die Artenzusammensetzung eines kleinen, genau lokalisierten Ausschnittes der Gesamtfläche. Durch jährliche Wiederholungen der Aufnahmen lassen sich Entwicklungstendenzen erkennen. Die nachfolgende Artenliste umfasst nicht den kompletten Pflanzenbestand der Gesamtfläche.

<b>Artenliste</b>		
<b>Wissenschaftlicher Name</b>	<b>Deutscher Name</b>	<b>Artmächtigkeit</b>
<i>Achillea millefolium</i>	Gewöhnliche Schafgarbe	+
<i>Agrostis capillaris</i>	Rotes Straußgras	2a
<i>Alchemilla vulgaris</i> agg.	Artengruppe Frauenmantel	r
<i>Anemone nemorosa</i>	Buschwindröschen	1m
<i>Anthoxanthum odoratum</i>	Gewöhnliches Ruchgras	2b
<i>Avenula pubescens</i>	Flaumiger Wiesenhafer	+
<i>Briza media</i>	Mittleres Zittergras	1m
<i>Carex pallescens</i>	Bleiche Segge	+
<i>Centaurea pseudophrygia</i>	Perücken-Flockenblume	2a
<i>Cerastium holosteoides</i>	Gewöhnliches Hornkraut	+
<i>Cirsium heterophyllum</i>	Verschiedenblättrige Kratzdistel	1m
<i>Crepis mollis</i>	Weicher Pippau	+
<i>Dactylis glomerata</i>	Gewöhnliches Knautgras	+
<i>Dactylorhiza majalis</i>	Breitblättriges Knabenkraut	+
<i>Festuca pratensis</i>	Wiesen-Schwingel	1
<i>Festuca rubra</i>	Rot-Schwingel	3
<i>Fragaria vesca</i>	Wald-Erdbeere	+
<i>Galium album</i>	Weißes Labkraut	+
<i>Holcus lanatus</i>	Wolliges Honiggras	1m
<i>Hypericum maculatum</i>	Geflecktes Johanniskraut	2a
<i>Lathyrus pratensis</i>	Wiesen-Platterbse	+
<i>Leucanthemum vulgare</i>	Magerwiesen-Margerite	r
<i>Lotus corniculatus</i>	Gewöhnlicher Hornklee	1m
<i>Luzula campestris</i>	Feld-Hainsimse	2a
<i>Lychnis flos-cuculi</i>	Kuckucks-Lichtnelke	+
<i>Meum athamanticum</i>	Bärwurz	1
<i>Plantago lanceolata</i>	Spitzwegerich	3
<i>Populus tremula</i>	Zitterpappel	+
<i>Potentilla erecta</i>	Blutwurz	+
<i>Primula elatior</i>	Hohe Schlüsselblume	1m
<i>Prunella vulgaris</i>	Kleine Braunelle	+
<i>Ranunculus acris</i>	Scharfer Hahnenfuß	1m
<i>Rhinanthus minor</i>	Kleiner Klapptertopf	1m
<i>Rumex acetosa</i>	Wiesen-Sauerampfer	1m
<i>Trifolium medium</i>	Mittlerer Klee	1
<i>Veronica chamaedrys</i>	Gamander-Ehrenpreis	+
<i>Vicia cracca</i>	Vogel-Wicke	+



Symbol	Artmächtigkeit
5	über 75 % Deckung
4	51 bis 75 % Deckung
3	26 bis 50 % Deckung
2b	13 bis 25 % Deckung
2a	5 bis 12,5 % Deckung
1m	bis 5 % Deckung, mehr als 50 Individuen
1	1 bis 5 % Deckung, weniger als 50 Individuen
+	bis 1 % Deckung, 2 bis 50 Individuen
r	1 Individuum unter 1 % Deckung



*Draufsicht auf Vegetationsaufnahme mit Blick nach Nordwest*